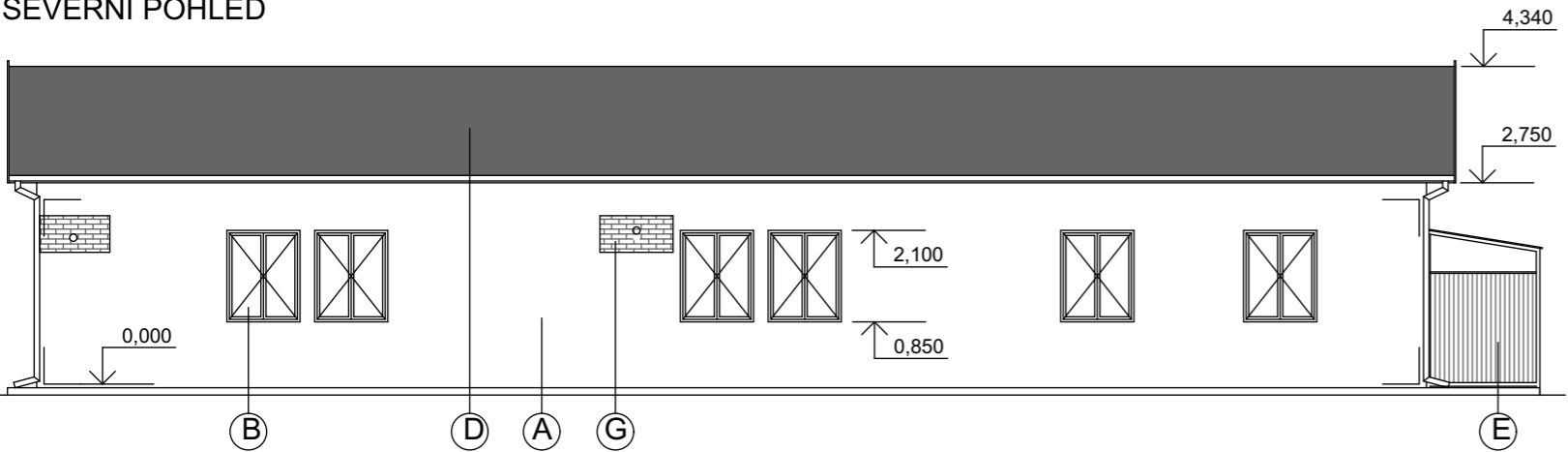
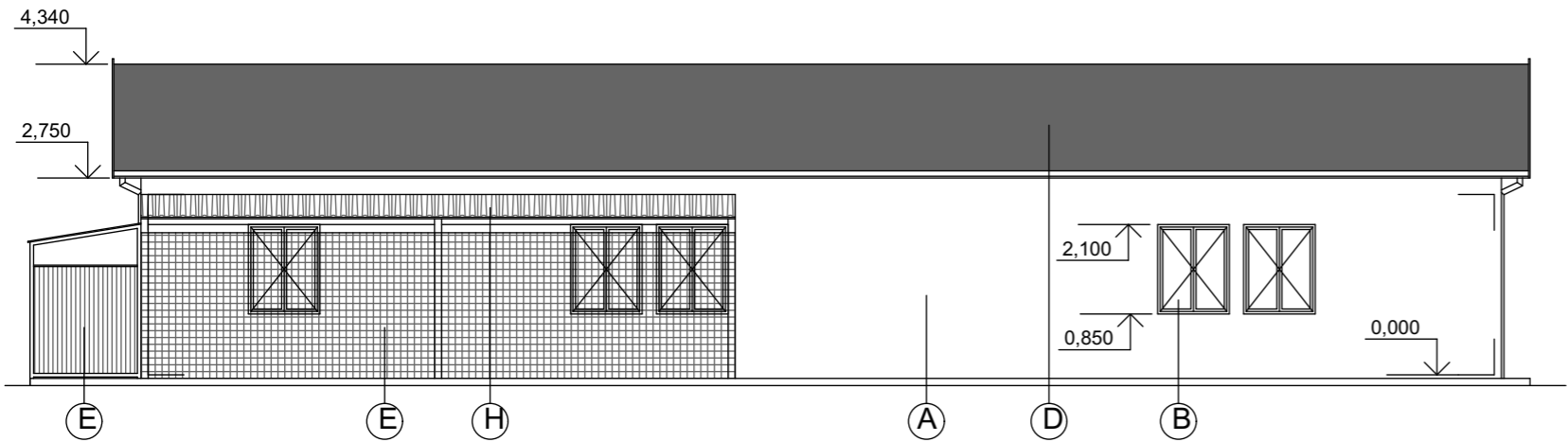


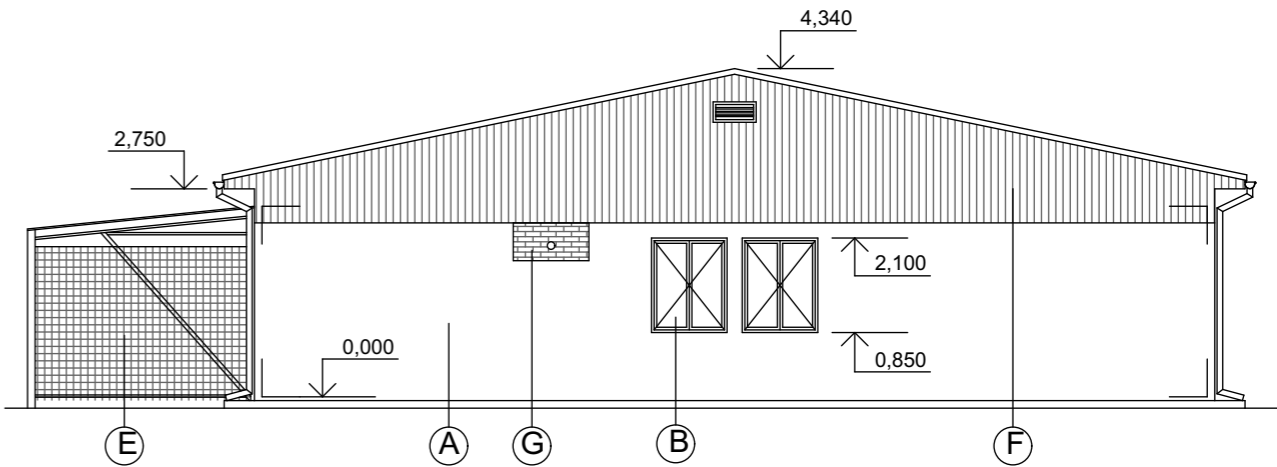
SEVERNÍ POHLED



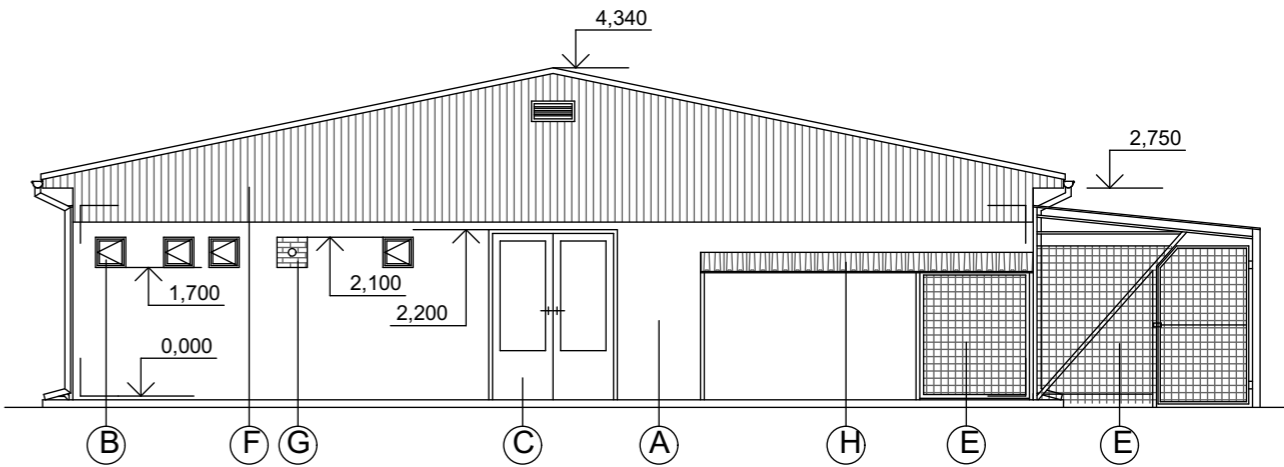
JIŽNÍ POHLED



VÝCHODNÍ POHLED



ZÁPADNÍ POHLED



LEGENDA ZNAČENÍ POVRCHŮ

- (A) - DŘEVĚNÁ KONSTRUKCE S VÝPLNÍ
- (B) - OKNA DŘEVĚNÁ
- (C) - DVEŘE DŘEVĚNÉ DVOUKŘÍDLÉ
- (D) - STŘEŠNÍ KRYTINA - ASFALTOVÉ PÁSY
- (E) - OCELOVÝ PŘÍSTŘEŠEK
- (F) - DŘEVĚNÝ OBKLAD
- (G) - ZAZDĚNÉ OTVORY, CIHLY PLNÉ PÁLENÉ
- (H) - ZASTŘEŠENÍ VLNITÝM PLECHEM
- KLEMPÍŘSKÉ PRVKY Z POZINKOVANÉHO PLECHU



AG ATELIER s.r.o.
Komenského 533
517 41 Kostelec nad Orlicí
IČO 26002892 DIČ 255-26002892

tel.: +420 494 321 541
fax: +420 494 321 412
www.agatelier.cz
agatelier@agatelier.cz

Datum	03/2021
Měřítko	1:100
Stupeň	DPS

Akce: **Střední škola chovu koní a jezdeckví Kladruby nad Labem – výstavba jízdrny
Odstranění skladovacího a vodárenského objektu**

Zodpovědný projektant:
Ing. František Velínský

Autor návrhu:
Ing.arch. Martin Pavlun

Vypracoval:
Ing. František Velínský

k.ú. KLADRUBY NAD LABEM
p.č. 516/5, 516/10, 516/55

Investor: **PARDUBICKÝ KRAJ**
Komenského náměstí 125, 532 11 Pardubice

Číslo výkresu

Paré

Obsah: **S0.01 Pohledy**

03